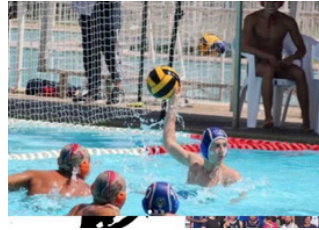




# RAMAS DEPORTIVAS

## CHAMISERO



# Fútbol

Prof. Gonzalo Saavedra ([gonzalo.saavedra@lafase.cl](mailto:gonzalo.saavedra@lafase.cl))

<b>Categoría</b>	<b>Horario</b>	<b>Cupos</b>
<b>Mini</b> <b>CM2 - 6º</b>	Miércoles y Viernes 16:30 - 18:00	<b>28</b>
<b>Infantil</b> <b>5º - 4º</b>	Martes y Jueves 16:30 - 18:00	<b>28</b>
<b>Intermedia - Superior</b> <b>3º - Ter</b>	Martes y Jueves 18:00 - 19:30	<b>28</b>

# Fútbol

Prof. Matías Sepúlveda ([Matiasss1023@gmail.com](mailto:Matiasss1023@gmail.com))

<b>Categoría</b>	<b>Horario</b>	<b>Cupos</b>
<b>Penecas</b> <b>CP - CE1</b>	Martes y Jueves 16:30 - 18:00	<b>25</b>
<b>Pre- Mini</b> <b>CE2 - CM1</b>	Lunes y Miércoles 16:30 - 18:00	<b>25</b>

# Fútbol Femenino

Prof. Matías Sepúlveda ([Matiaass1023@gmail.com](mailto:Matiaass1023@gmail.com))

<b>Categoría</b>	<b>Horario</b>	<b>Cupos</b>
<b>Infantil - Superior</b> <b>CM2 - Ter</b>	Lunes y Miércoles 18:00 - 19:30	<b>25</b>

## Básquetbol

Prof. Cristián Ramírez ([cristian.ramirez@lafase.cl](mailto:cristian.ramirez@lafase.cl))

<b>Categoría</b>	<b>Horario</b>	<b>Cupos</b>
<b>CM1 - 6º</b>	Lunes y Miércoles 16:30 - 18:00	<b>20</b>
<b>5º - Ter</b>	Lunes y Miércoles 18:00 - 19:30	<b>20</b>

## Vóleibol Femenino

Prof. Carolina Arenas ([carolina.arenas@lafase.cl](mailto:carolina.arenas@lafase.cl))

<b>Categoría</b>	<b>Horario</b>	<b>Cupos</b>
<b>CM1 - 6º</b>	Lunes y Miércoles 16:30 - 18:00	<b>20</b>
<b>5º - Ter</b>	Lunes y Miércoles 18:00 - 19:30	<b>20</b>

# Atletismo

Prof. Nicolás Dagnino ([nicolas.dagnino@lafase.cl](mailto:nicolas.dagnino@lafase.cl))

Categoría	Horario	Cupos
Infantil CM1 - 4°	Lunes y Miércoles 16:30 - 18:00	20
Superior 3° - Ter	Lunes y Miércoles 18:00 - 19:30	20

# Escalada

Prof. Alonso Arregui (en reemplazo de Macarena Ribba)

Categoría	Horario	Cupos
5° - 3°	Martes y Jueves 16:30 - 18:00	20
2º - Ter	Martes 18:00 - 19:30	20

# Natación

Prof. Lorena Jara

<b>Categoría</b>	<b>Horario</b>	<b>Cupos</b>
<b>CM1 - 4º</b>	Martes y Jueves 16:30 - 18:00	<b>20</b>
<b>3º - Ter</b>	Martes y Jueves 18:00 a 19:30	<b>20</b>

## Gimnasia Artística

Prof. Gabriela Flores ([gabriela.flores@lafase.cl](mailto:gabriela.flores@lafase.cl))

<b>Categoría</b>	<b>Horario</b>	<b>Cupos</b>
<b>Iniciación CP - CM1</b>	Martes y jueves 16:30 - 18:00	<b>30</b>
<b>Nivel 2 CM2 - Ter</b>	Martes y Jueves 18:00 - 19:30	<b>20</b>

## Gimnasia Rítmica

Prof. Daniela Salvo ([daniela.salvo@lafase.cl](mailto:daniela.salvo@lafase.cl))

<b>Categoría</b>	<b>Horario</b>	<b>Cupos</b>
<b>Mini y Pre - Infantil</b> <b>CE2 - CM2</b>	Lunes y Jueves 16:30 - 18:00	<b>20</b>
<b>Infantil</b> <b>6º - 5º</b>	Martes y Viernes 16:30 - 18:00	<b>15</b>
<b>Juvenil - Superior</b> <b>4º - Ter</b>	Martes y Jueves 18:00 - 20:00	<b>15</b>

# Gimnasia Rítmica (Pre Mini)

Prof. Fernanda Ulloa

<b>Categoría</b>	<b>Horario</b>	<b>Cupos</b>
<b>Pre Mini</b> <b>CP - CE1</b>	Martes y Jueves 16:30 - 18:00	<b>15</b>



Lycée Antoine de Saint-Exupéry  
Corporación Educacional Alianza Francesa-Santiago

**aefe**  
Agence pour  
l'enseignement français  
à l'étranger