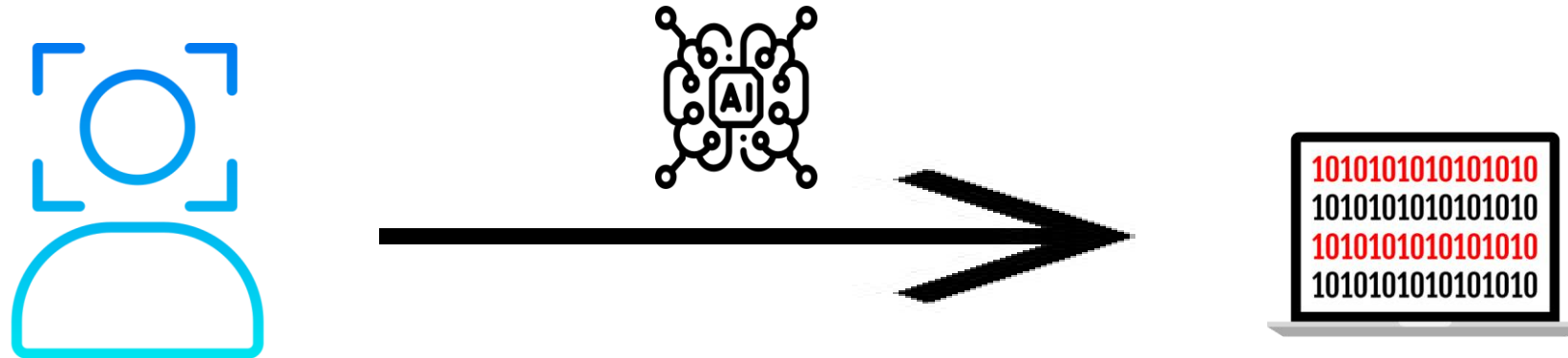


Biometry Pass

Sistema integrado control de acceso y venta casinos
escolares

¿Cómo funciona el sistema?

El sistema biométrico es una aplicación que utiliza un algoritmo basado en inteligencia artificial que transforma una imagen en un vector de características que representa al usuario.



Los usuarios que deseen utilizar el sistema biométrico se “enrolan” en el sistema generando un vector inicial. Para las veces sucesivas el sistema calcula el nuevo vector y comprueba si ya lo conoce y corresponde a un usuario, identificando al comensal.

¿Qué es un vector biométrico?

A continuación les mostramos un vector biométrico de Roberto creador de la aplicación

```
"vector": {  
  "S": "-0.036244,-0.039106,-0.052347,-0.045967,-0.054148,0.036672,-0.009127,-0.014610,-0.049622,-0.014647,0.017593,-  
0.064163,0.027346,-0.026815,0.025133,-0.030082,-0.062520,-0.066657,0.015234,-0.036930,0.101003,-0.047100,-  
0.053916,0.043393,0.026218,0.004584,0.006234,-0.028594,0.061210,-0.000366,0.052409,-0.022695,-0.012077,0.026294,-0.002552,-  
0.053758,-0.125949,0.007454,-0.042811,-0.118072,-0.011953,0.042206,-0.012830,-0.007169,-0.065567,-0.047630,0.036698,0.056654,-  
0.006903,-0.006939,0.038868,0.051372,0.038005,0.012988,-0.048161,0.023972,0.067475,-0.003638,-0.058555,-  
0.050856,0.112332,0.041446,0.034365,-0.078060,-0.062215,0.034752,-0.012519,0.007526,-  
0.034567,0.029061,0.000281,0.041527,0.078977,0.020664,-0.060191,-0.033265,-0.014992,-0.049191,-0.038175,0.017573,-  
0.028050,0.031903,0.057275,-0.002040,0.038665,0.006525,0.043348,-0.048271,-0.064253,-0.007952,0.046959,-0.012784,-0.061558,-  
0.004399,-0.023472,-0.009563,0.041631,-0.023352,-0.009837,0.012269,-0.000410,0.041032,0.008232,-0.016727,-0.029315,-0.034755,-  
0.096616,-0.046584,0.000721,0.027601,-0.038490,-0.014318,-0.031531,-0.070606,-0.044587,0.070823,-0.041338,-0.005646,-  
0.004784,-0.023797,-0.033549,0.030535,0.009697,-0.055688,-0.063831,-0.067440,0.036373,0.106740,-  
0.016919,0.017999,0.047498,0.048140,0.029576,0.009925,0.043979,-0.066542,-0.030565,0.045904,-0.040650,-0.047818,-0.015491,-  
0.033289,-0.026693,-0.030390,-0.037509,-0.000338,-0.009994,0.045764,0.052060,-0.025565,-0.040670,0.041983,-0.045233,-  
0.091328,0.031427,-0.016029,0.037409,0.035414,0.092090,0.0089  
  
-0.028186,0.015234,0.038328,0.027094,0.044261,-0.068521,0.010490,-0.024355,0.027434,-0.013559,-0.000752,0.054846,-0.049301,-  
0.066996,0.014977,-0.028094,0.093685,0.013839,-0.019340,0.044691,0.009436,0.015550,0.032065,0.001679,0.017583,0.026450,-  
0.063882,0.009899,-0.000879,0.115347,-0.105256,-0.023055,0.017694,-0.029288,-  
0.008081,0.071850,0.036798,0.047387,0.038073,0.009400,0.047575,-0.051065,-0.010253,0.042078,-0.010119"  
},
```

Vector biométrico

- Este vector representa a una imagen y solamente el algoritmo de IA de esta aplicación es capaz de determinar si se corresponde o no con un usuario.
- Este dato es el único dato que se almacena en la BBDD del sistema conjuntamente con la fecha y lugar del dispositivo que identificó al usuario para llevar un registro de utilización del servicio de casino.
- El sistema **no almacena ningún tipo de fotografía** (ni la Tablet ni la BBDD), solamente almacena el histórico de veces que ese usuario accedió al casino así como el vector biométrico que identifica al usuario y que anteriormente les hemos mostrado.

Seguridad del sistema

El envío y comunicación de los datos entre los dispositivos de control hacia o desde los proveedores de cómputo y almacenaje se hacen bajo los protocolos HTTPS (Hypertext Transfer Protocol Secure) de encriptación del canal de comunicación y utilizando llaves público-privadas SSH (Secure Shell Protocol) cuando corresponda. Los datos almacenados se encuentran encriptados

El vector biométrico no es de ninguna utilidad para terceros al no ser reconocible, analizable o interpretable por algún hacker externo ya que para entender que ese código se corresponde con un usuario es necesario tener el algoritmo de IA del sistema. No existen estándares aplicables a otros software por lo tanto esa información no tiene ninguna utilidad, aplicabilidad para terceros ni puede ser utilizado para cometer ninguna suplantación de identidad en otros sistemas.

Ventajas de uso del sistema para el servicio del casino

El sistema permite la consulta en línea del consumo de los alumnos, saldo disponible de almuerzos y configuración de grupos familiares

El sistema permite la compra de manera ágil y envía de manera automática la boleta de la misma.

En el casino el proceso de acceso es expedito sin generar filas lo que mejora la calidad del servicio

El uso de tecnología biométrica facilita el ingreso al casino ya que no es necesario andar portando ningún documento ni credencial para identificarse y poder imprimir el vale de almuerzo.

No deseo utilizar esta tecnología

Por favor indique a través de la web que sistema de reconocimiento desea utilizar aceptando o rechazando las políticas de uso del sistema.

Si usted cambia de opinión puede contactarse con nosotros a través de soporte.educa@mediterranea-Group.cl para resetearle la elección

Si selecciona QR no olvidé enviar a sus hijos al colegio con el QR para que pueda imprimir el ticket del almuerzo sin mayor problema

Si usted consintió el reconocimiento biométrico pero cambia de opinión pídanos resetear las condiciones e indique QR rechazando la política. En ese caso procederemos a borrar la información almacenada de los vectores biométrico del sistema