

# Après la seconde Choisir sa voie



Lycée Antoine de Saint - Exupéry

Corporación Educacional  
Alianza Francesa - Santiago



**aefe**  
Agence pour  
l'enseignement français  
à l'étranger

*Amaury Scheffter*  
*conseiller d'orientation*

***A finalizar 2º medio, los alumnos deben elegir una vía de orientación...***

***Hasta fin de 2º  
medio, todos  
los alumnos  
hacen un  
programa  
doble franco-  
chileno***

2º medio



***Vía Simple  
PSU***

***Vía Doble  
BAC + PSU***

***Vía Simple  
BAC***

***A finalizar 2º medio, los alumnos deben elegir una vía de orientación...***

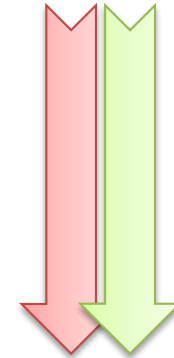
***Vía Simple  
PSU***



***Elección de 2  
asignaturas de  
profundización***

***Vía Doble  
BAC + PSU***

***Vía simple  
BAC***



***Elección de 3  
asignaturas BAC de  
especialidad***

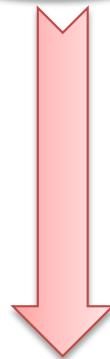
# ***Donde estudiar después de 4º medio?***

***Vía simple  
PSU***



***Para estudiar en  
Chile***

***Vía doble  
BAC + PSU***



***Para estudiar en  
Chile, en Francia  
o al extranjero***

***Vía simple  
BAC***



***Para estudiar en  
Francia o al  
extranjero***

# ¿ Como elegir ?

**Para lograr una buena orientación es fundamental hacer una buena reflexión sobre si mismo e informarse...**

**Sus intereses**  
(Lo que nos gusta)

**Sus competencias**  
(fortalezas y debilidades)



**Su proyecto profesional**  
(¿Que carrera me gustaría estudiar?  
¿Donde?)

**Objetivos de las  
distintas vías de  
orientación**

**Contenido y  
programa de las  
distintas  
asignaturas**



**Exigencias en termino de intereses,  
aptitudes y calidades personales**

# LA PSU

\* El alumno debe obligatoriamente rendir una de las dos pruebas.  
Si lo desea, puede rendir las dos.

## Dos pruebas obligatorias

## Dos pruebas optativas\*

De 150 à 850 Puntos en cada prueba

**Lenguaje y comunicación**  
80 preguntas  
2:30 hrs

**Matemática**  
75 preguntas  
2:40 hrs

**Ciencias**  
80 preguntas  
2:40 hrs

**Historia y C.sociales**  
80 preguntas  
2:30 hrs

# Pruebas opcionales PSU

**Historia y  
Ciencias sociales**  
80 preguntas  
2h30 mn

**Ciencias**  
80 preguntas  
2h40 mn

**Biología**  
18 preguntas

**Física**  
18 preguntas

**Química**  
18 preguntas

**A elección:  
Biología ó  
Física, ó  
Química**  
26 preguntas



**NEM** : NOTAS DE ENSEÑANZA MEDIA = Suma de todas las notas de los 4 años de enseñanza media. Cf : certificado anual de estudio.

**RANKING** : Comparación del NEM del alumno con el Promedio Histórico (PH) del colegio considerando las 3 generaciones anteriores al alumno.

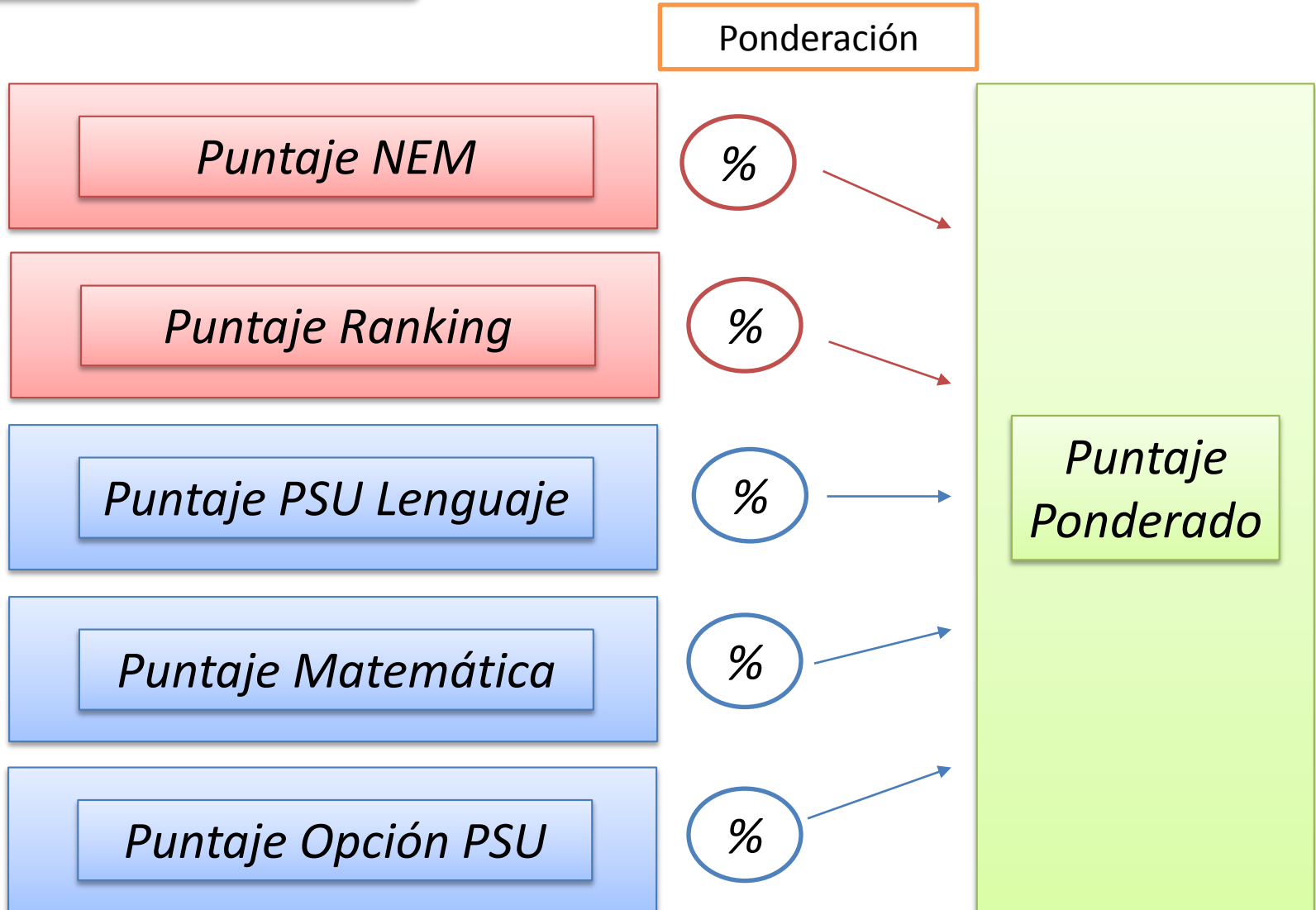
*Si  $NEM > PH$  ;  $RANKING > NEM$*   
*Si  $NEM \leq PH$  ;  $RANKING = NEM$*

## Tabla conversión NEM (admisión 2022)

<b>4,1</b>	185	<b>5,6</b>	538
<b>4,2</b>	209	<b>5,7</b>	560
<b>4,3</b>	233	<b>5,8</b>	582
<b>4,4</b>	257	<b>5,9</b>	604
<b>4,5</b>	280	<b>6</b>	626
<b>4,6</b>	304	<b>6,1</b>	648
<b>4,7</b>	328	<b>6,2</b>	669
<b>4,8</b>	352	<b>6,3</b>	691
<b>4,9</b>	375	<b>6,4</b>	713
<b>5</b>	399	<b>6,5</b>	735
<b>5,1</b>	423	<b>6,6</b>	757
<b>5,2</b>	447	<b>6,7</b>	779
<b>5,3</b>	470	<b>6,8</b>	801
<b>5,4</b>	494	<b>6,9</b>	823
<b>5,5</b>	517	<b>7</b>	845

# Entrar en la universidad con la PSU

Nota: Para tener acceso a las universidades chilenas, los alumnos deben obligatoriamente seguir la asignaturas del curriculum chileno, para obtener la « Licencia de Enseñanza Media » (vía doble bac + PSU o vía simple PSU).



## Ej. Medicina

### ***U de Chile***

***NEM: 10%***

***Ranking: 20%***

***Lenguaje: 10%***

***Matemáticas: 30%***

***Ciencias : 30%***

***Último matriculado 2019 : 780,7***

### ***U Católica***

***NEM: 20%***

***Ranking: 20%***

***Lenguaje: 15%***

***Matemáticas: 20%***

***Ciencias : 25%***

***Último matriculado 2019: 796,25***

## Ej. Derecho

### ***U de Chile***

***NEM: 20%***

***Ranking: 20%***

***Lenguaje: 25%***

***Matemáticas: 10%***

***Historia y Cs Sociales : 25%***

***Último matriculado 2018 : 687,25***

### ***U Católica***

***NEM: 20%***

***Ranking: 20%***

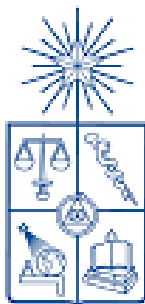
***Lenguaje: 25%***

***Matemáticas: 10%***

***Historia y Cs Sociales : 25%***

***Último matriculado 2018: 710,7***

***Entrar en la  
universidad con  
la PSU***



UNIVERSIDAD  
DE CHILE

*Consultar aquí las  
ponderaciones de la  
Universidad de Chile*



PONTIFICIA  
UNIVERSIDAD  
CATÓLICA  
DE CHILE

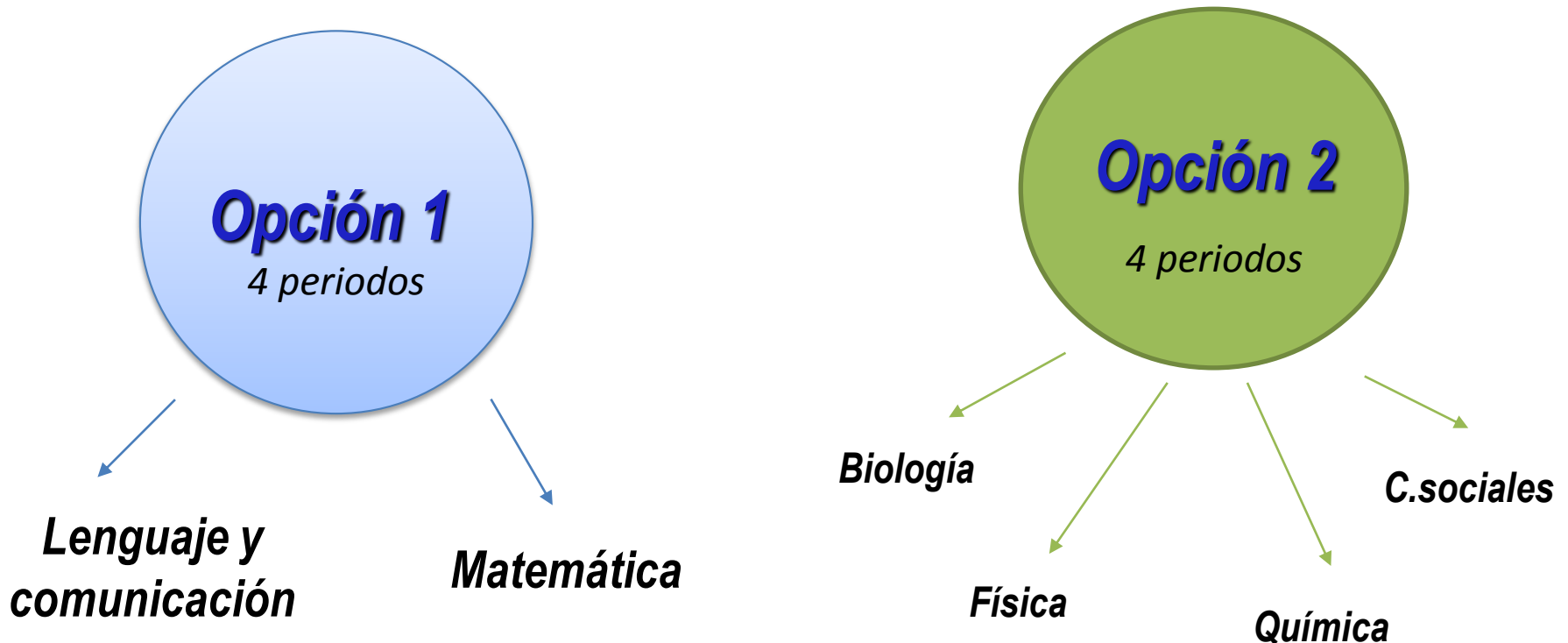
*Consultar aquí las  
ponderaciones de la  
Universidad Católica de  
Santiago*

# *La vía simple*

# *PSU*

La vía simple PSU es un programa pluridisciplinario según el programa oficial chileno de enseñanza humanista y científico. A parte de las enseñanzas de francés y de inglés, todas las asignaturas son enseñadas en castellano.

Las asignaturas comunes constituyen 80% de la enseñanza. El alumno debe elegir dos opciones de profundización. *Las opciones son asignaturas complementarias que permiten prepararse a la universidad. No son una preparación directa a la PSU.*





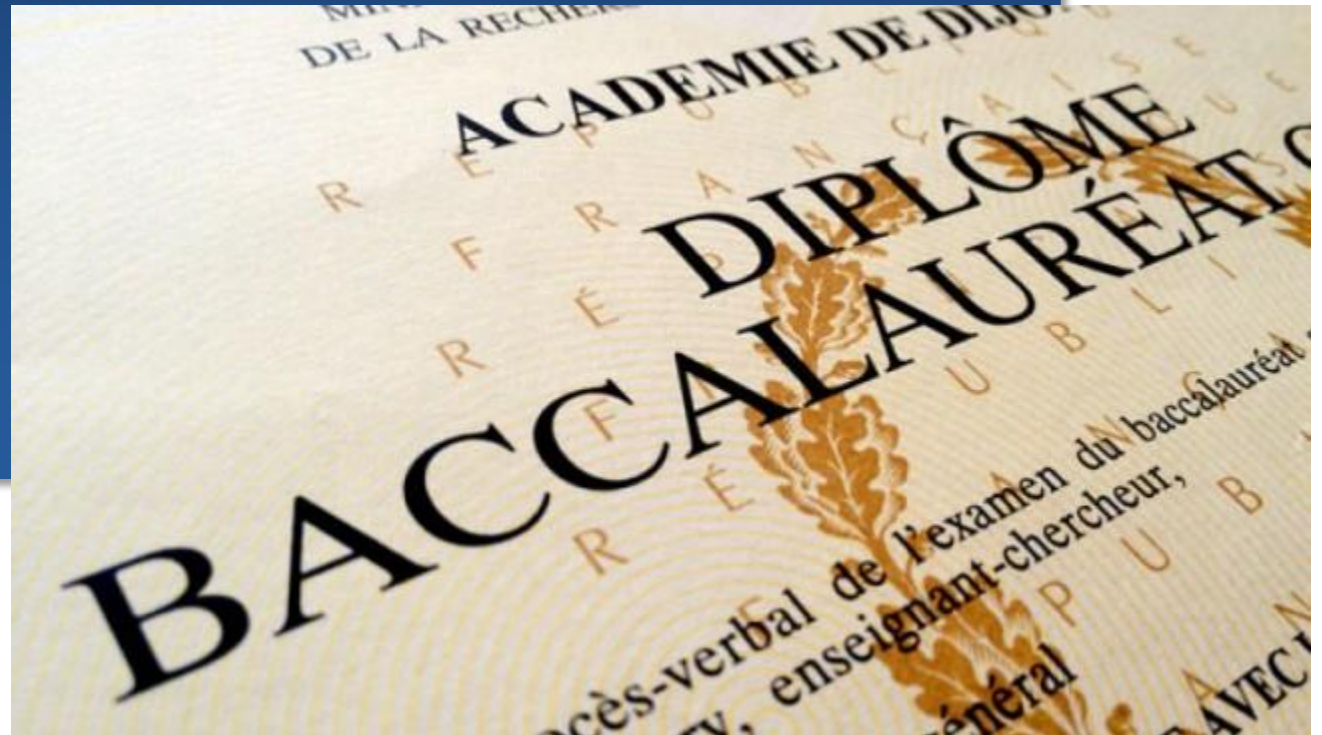
## Programa de 3º y 4º medio

Este programa podrá ser modificado en función de las reformas actuales

Asignatura	Periodo*
Matemáticas	5
Física	2
Química	2
Biología	2
Lenguaje	5
Filosofía	2
Hist. nacional	4
Francés	3
Inglés	3
Opción 1	4
Opción 2	4
EPS	2
Arte	1
<b>TOTAL</b>	<b>39</b>

\* Numero de periodos de 45 minutos por semana. En 3º y 4º medio.

# LE BACCALAURÉAT



- **Diploma de fin de estudios secundario francés**
- **Existe 3 tipos de BAC**
  - BAC general, BAC tecnológico et BAC profesional
- **La obtención del BAC es obligatoria para entrar en cualquier universidad francesa**
- **En el extranjero**
  - Se reconoce el BAC por tratado en los países europeo y varias universidades en el mundo dan mucho valor en este diploma en la selección de sus estudiantes

# Características del BAC

El BAC se realiza en los años de 3º y 4º medio. Esta compuesto de serias de pruebas en 3º y 4º medio y de 4 pruebas finales en 4º medio. También se considera el promedio de notas de 3º y 4º medio en el calculo final.

Para aprobar el Bac, el estudiante debe obtener más de un 10 de promedio incluyendo todas las materias con sus respectivos coeficientes.

Sin embargo, de obtener entre 8 y 10, tiene la posibilidad de tener un examen oral, de dos materias, que le permiten subir su promedio. Si después de estas pruebas recuperativas el promedio sigue siendo inferior a 10, el alumno reprueba el BAC.

Los alumnos cuyo promedio de notas, tomando en cuenta los coeficientes, es mayor a 12, obtienen las llamadas “Mentions”, Menciones, una forma de reconocer el mérito de un buen desempeño escolar.

Las diferentes Menciones son las siguientes:

**Bastante bien 12 à 13,9**

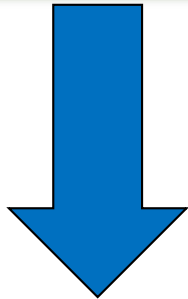
**Bien 14 à 15,9**

**Muy bien 16 à 20**

# BACCALAURÉAT 2021

## ESTRUCTURA DEL EXAMEN

### PRUEBAS FINALES



*1 prueba en 3º medio*

- *Francés escrito y oral*

*4 pruebas en 4º medio*

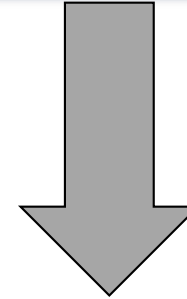
- *2 asignaturas de especialidad*
- *Filosofía*
- *Oral final sobre un proyecto desarrollado con las asignaturas de especialidad*



40 % de  
la nota  
final

60 % de  
la nota  
final

### CONTROLES CONTINUOS



*10% de la nota final*

- *Concentraciones de notas de 3º y 4º medio*

*30% de la nota final*

- *2 serias de pruebas en 3º medio*
- *1 seria de prueba en 4º medio*

# BECA

## BOURSE D'EXCELLENCE MAJOR

# AEFE

**aefe**  
Agence pour  
l'enseignement français



Financia los estudios superiores en Francia del estudiante durante 5 años :

- Pasajes Ida – Vuelta
- Arancel de la universidad\*
- Bono mensual\*\*
- Etc... ..

*\*Hasta 5.000 euros / año*

*\*\* En función de los recursos familiares*

- **NO SER FRANCÉS**
- Obtener mas de 14/20 en el BAC
- Tener admisión en una universidad o escuela francesa
- Una comisión del AEFE selecciona los candidatos

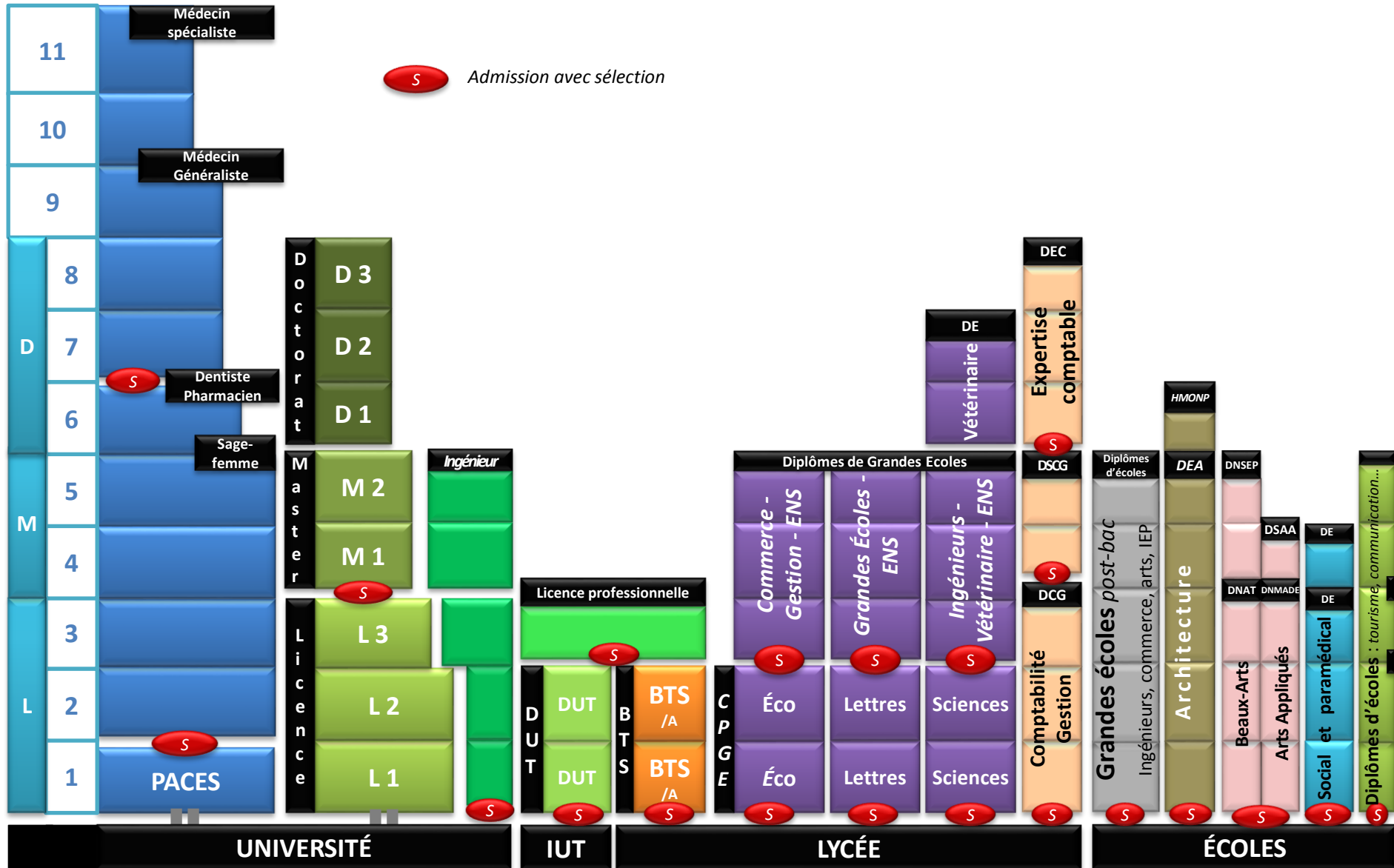
# aefe

Agence pour  
l'enseignement français  
à l'étranger

**Después del BAC, la enseñanza superior francesa ofrece numerosas posibilidades de estudios a bajo costo, diversificados e adaptados a todos los perfiles...**

# Esquema de la enseñanza superior francesa

**S** Admission avec sélection





**Admisión  
con  
«dossier»**

**Notas de las pruebas de bac**

**Concentraciones de notas de 3º y 4º medio**

**Carta de motivación del alumno**

**Apreciaciones de los profesores y del rector**

**Admisión  
con  
concurso**

**Exámenes escritos**

**Y/O**

**Exámenes orales**

***ESTUDIAR EN FRANCIA***

**aefe**  
Agence pour  
l'enseignement français  
à l'étranger

Plataforma de admisión en la enseñanza superior  
francesa

The logo for 'parcoursup' features a stylized 'p' on the left, composed of red and blue geometric shapes. The word 'parcoursup' is written in a bold, sans-serif font. 'parcours' is in dark blue, 's' is split vertically (blue on the left, red on the right), 'up' is in red, and the final 'p' is also in red.  
**parcoursup**  
Entrez dans l'enseignement supérieur

[www.parcoursup.fr](http://www.parcoursup.fr)

## *Entrar en las universidades chilenas con el BAC*

Numerosas universidades chilenas reconocen el BAC como vía de admisión especial lo que no obliga al alumno a pasar la PSU

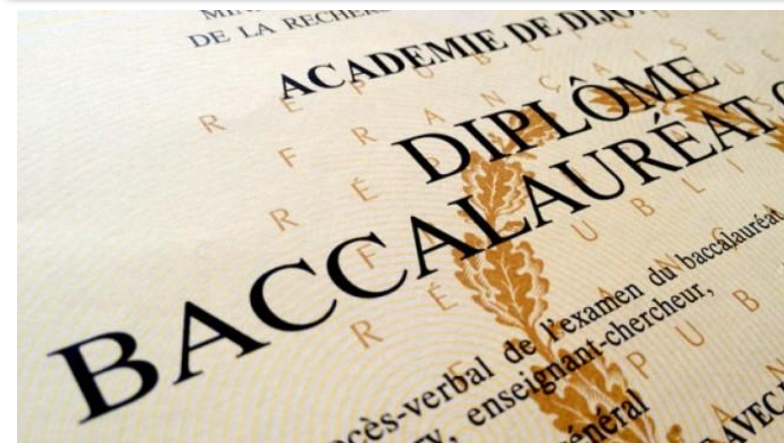
*Ver condiciones precisas con cada universidad.*

¡Para entrar en una universidad chilena con un convenio BAC, es obligatorio haber seguido las asignaturas del programa chileno lo que significa haber hecho la vía doble, para obtener la licencia de enseñanza media!

# Universidades chilenas con convenio BAC

• U. ADOLFO IBAÑEZ <a href="http://www.uai.cl">www.uai.cl</a>	• U. DIEGO PORTALES <a href="http://www.udd.cl">www.udd.cl</a>
• U. ALBERTO HURTADO <a href="http://www.uahurtado.cl">www.uahurtado.cl</a>	• U. FINIS TERRAE <a href="http://www.finisterrae.cl">www.finisterrae.cl</a>
• U. ANDRÉS BELLO <a href="http://www.unab.cl">www.unab.cl</a>	• U. GABRIELA MISTRAL <a href="http://www.ugm.cl">www.ugm.cl</a>
• U. DE LOS ANDES <a href="http://www.uandes.cl">www.uandes.cl</a>	• U. MAYOR <a href="http://www.umayor.cl">www.umayor.cl</a>
• U. TÉCNICA FEDERICO SANTA MARÍA <a href="http://www.utfsm.cl">www.utfsm.cl</a>	• PUC DE VALPARAÍSO <a href="http://www.ucv.cl">www.ucv.cl</a>
• U. DEL DESARROLLO <a href="http://www.udd.cl">www.udd.cl</a>	

# LA VÍA BAC Y VÍA DOBLE



# PSU®

## Asignaturas comunes

*Todos los alumnos deberán seguir estas asignaturas obligatorias :*

Asignatura	Horas 3º medio	Horas 4º medio
Francés	4 h	-
Filosofía	-	4 h
Historia - geografía	3 h	3 h
Idiomas A y B (español - Inglés)	4 h 30	4 h
Ciencias	2 h	2 h
Educación física	2 h	2 h
Enseñanza moral y cívico	0 h 30	0 h 30
<b>Total</b>	<b>16 h</b>	<b>15 h 30</b>

Acompañamiento personalizado

Acompañamiento a la orientación

El alumno **elige 3 especialidades en 3º medio**

4 horas cada una  
total de 12 horas

El alumno **guarda 2 especialidades en 4º medio**

6 horas cada una  
total de 12 horas

### Especialidades :

Historia, geografía, geopolítica y ciencias políticas

Humanidades, literatura y filosofía

Idiomas, literaturas y culturas extranjeras\*

Matemáticas

Física - química

Ciencia de la vida y de la tierra

Ciencias económicas y sociales

*\* El alumno elige entre español o inglés*

## Historia, geografía, geopolítica y ciencias políticas\*

\*Historia, geografía, geopolítica y ciencias políticas

### CONTENIDOS :

- Entregar al alumno las claves para entender el mundo actual
- Estudiar distintas problemáticas mayores en asuntos políticos, sociales y económicos
- Observación del mundo actual con una profundización histórica y geográfica que permite el estudio de una cuestión política.
- Reflexión sobre las relaciones internacionales para desarrollar el sentido crítico de los estudiantes.



### UNA BUENA OPCIÓN PARA ESTUDIAR\*:

- *Sciences politiques, IEP*
- *CPGE économiques et commerciales,*
- *CPGE littéraires*
- *Écoles de commerce,*
- *Droit,*
- *Journalisme, information-communication,*
- *Licence en sciences humaines et sociales : histoire, géographie, anthropologie, sociologie, etc...*

### UNA BUENA OPCIÓN PARA ESTUDIAR\*:

- *Ciencias políticas,*
- *Ingeniería comercial,*
- *Derecho,*
- *Periodismo,*
- *Disciplinas de las ciencias sociales : sociología, antropología, historia, geografía...*

\* Listas indicativas



### CONTENIDOS :

- Estudio de literatura francesa y filosofía con lectura e análisis de textos y obras completas.
- Estudios de las grandes preguntas de la humanidad desde la antigüedad hasta hoy
- Desarrollar la capacidad a analizar, argumentar y debatir sobre preguntas fundamentales de la humanidad.



### UNA BUENA OPCIÓN PARA ESTUDIAR\*:

- *Sciences politiques, IEP*
- *CPGE littéraires*
- *Droit*
- *Journalisme, information-communication*
- *Écoles d'art (beaux arts, art appliqué, cinéma, théâtre)*
- *Licence du domaine arts lettres langues : philosophie, LLCE, LEA, lettres, art du spectacle, histoire de l'art, etc...*

### UNA BUENA OPCIÓN PARA ESTUDIAR\*:

- *Ciencias políticas,*
- *Ingeniería comercial*
- *Derecho*
- *Periodismo*
- *Arte, teatro*
- *Literatura, historia, filosofía, antropología, arqueología, etc...*

*\* Listas indicativas*

### CONTENIDOS :

- Fortalecer el dominio de un idioma (**inglés o español**) a un nivel « experimentado ».
- Adquirir una cultura relativa al idioma estudiado
- Estudio de obras mayores y de las problemáticas de la actualidad de los países



### UNA BUENA OPCIÓN PARA ESTUDIAR\*:

- *Sciences politiques, IEP*
- *CPGE littéraires*
- *Droit international*
- *Ecole de commerce*
- *Hôtellerie - tourisme*
- *Journalisme, information-communication*
- *Licence du domaine arts lettres langues : LLCE, LEA, etc...*

### UNA BUENA OPCIÓN PARA ESTUDIAR\*:

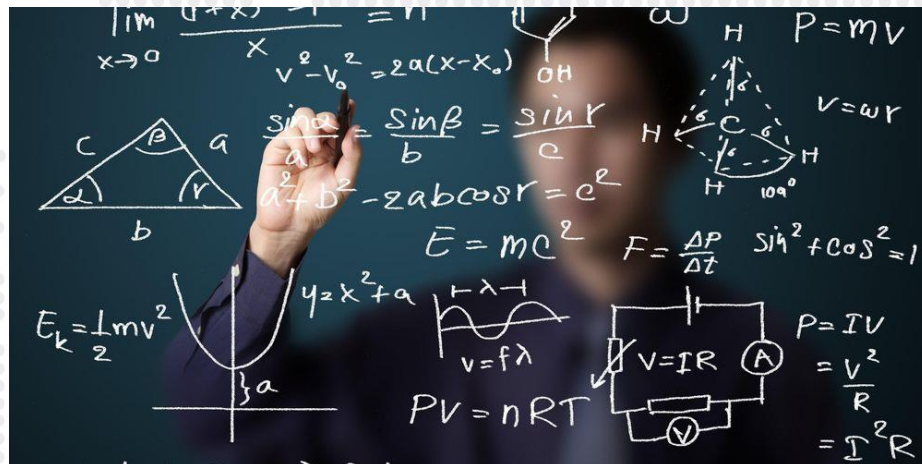
- *Ciencias políticas*
- *Ingeniería comercial*
- *Hostelería - turismo*
- *Periodismo*
- *Derecho*
- *Literatura inglesa o española*
- *Pedagogía*

### \*Matemáticas

#### CONTENIDOS :

Estudios de las temáticas siguientes :

« Algebra », « Análisis »,  
« Geometría », « Probabilidad e  
estadísticas » et « Algoritmos y  
programación ».



#### UNA BUENA OPCIÓN PARA ESTUDIAR\*:

- CPGE scientifiques
- CPGE économiques et commerciales
- Ecoles d'ingénieur
- Etudes de commerce (écoles, DUT, BTS)
- Sciences et technologie (BTS, DUT)
- Architecture
- Licence d'économie, de gestion, de psychologie, de sociologie
- Licences du domaine scientifique :  
Mathématiques, physique, sciences de l'ingénieur, informatique
- Études de santé : PACES

#### UNA BUENA OPCIÓN PARA ESTUDIAR\*:

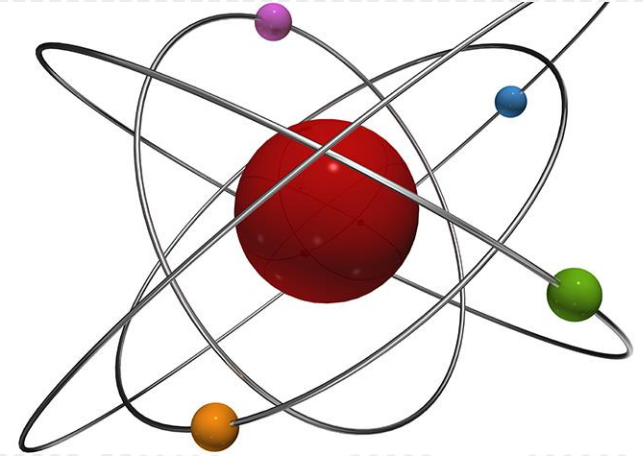
- Ingeniería civil
- Ingeniería comercial
- Astronomía
- Contador auditor
- Control de gestión
- Arquitectura
- Sociología, psicología
- Área de la salud
- Licenciaturas de las disciplinas científicas

\* Listas indicativas

### CONTENIDOS :

- Explorar el « real », del microscópico al macroscópico, estudiando :
  - La « organización y transformación de la materia »,
  - Los « Movimientos e interacciones »,
  - « conversiones y transferencia de energía »
  - « Ondas y señales ».
- 2 hrs de TP + 2 hrs de teoría / semana

\*Física - química



### UNA BUENA OPCIÓN PARA ESTUDIAR\*:

- *CPGE scientifiques*
- *Ecoles d'ingénieur*
- *Sciences et technologie (BTS, DUT)*
- *Architecture*
- *Licences du domaine scientifique :  
Mathématiques, physique, chimie, sciences  
de l'ingénieur, informatique, biologie*
- *Études de santé : PACES, paramédical*
- *Agronomie*

### UNA BUENA OPCIÓN PARA ESTUDIAR\*:

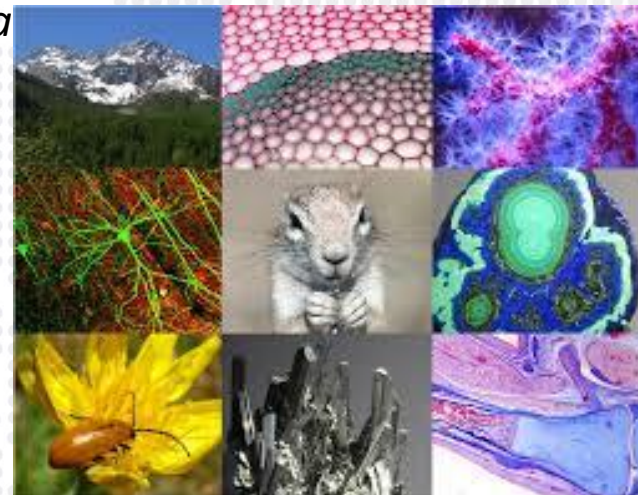
- *Ingeniería civil*
- *Astronomía*
- *Arquitectura*
- *Agronomía, ingeniería forestal*
- *Ingeniería biomédica, biotecnología, en  
medio-ambiente*
- *Área de la salud : Medicina, tecnología  
medica, enfermería, etc...*
- *Químico - farmacéutico*
- *Licenciaturas de las disciplinas científicas*

\* Listes indicatives et non exhaustives

\**Ciencia de la vida y de la tierra*

### CONTENIDOS :

- « La tierra y evolución del vivo »,
- « Problemáticas planetaria contemporáneas »
- « Cuerpo humano y salud ».
- 2 hrs de TP + 2 hrs de teoría / semana



### UN BON CHOIX POUR ÉTUDIER \*:

- *CPGE scientifiques (BCPST)*
- *Ecoles d'ingénieur (agronomie, génie biologique)*
- *Sciences et technologie (BTS, DUT)*
- *Licences du domaine scientifique : biologie, science de la vie, sciences de la terre*
- *Psychologie*
- *STAPS*
- *Études de santé : PACES, paramédical*

### UN BON CHOIX POUR ÉTUDIER\*:

- *Ingeniería civil*
- *Geología*
- *Agronomía, ingeniería forestal*
- *Ingeniería biomédica, biotecnología, en medio-ambiente*
- *Área de la salud : Medicina, tecnología medica, enfermería, nutrición, obstétrica, odontología, kinesiología...*
- *Químico – farmacéutico*
- *Medicina veterinaria*
- *Psicología*
- *Licenciaturas de las disciplinas científicas*

### CONTENIDOS :

Conceptos y métodos esenciales:

- De la ciencia económica,
- De la sociología,
- De la ciencia política.



### UN BON CHOIX POUR ÉTUDIER\*:

- *Sciences politiques, IEP*
- *CPGE économiques et commerciales*
- *Écoles de commerce*
- *DUT et BTS administratifs et commerciaux*
- *Droit*
- *Journalisme*
- *Licence en sciences sociales : économie, sociologie, gestion, etc...*
- *Écoles du social*

### UN BON CHOIX POUR ÉTUDIER\*:

- *Ciencias políticas*
- *Ingeniería comercial*
- *Derecho*
- *Periodismo*
- *Contador auditor*
- *Control de gestión*
- *Disciplinas de las ciencias sociales : Economía, sociología...*

## Asignaturas optativas

Un optativo máximo en 3º medio (3 horas) :

**Portugués**

**Artes plásticas**

**Teatro**

Dos optativos posibles en 4º medio (3 horas cada uno)

- Al alumno puede seguir el optativo elegido en 3º medio
- El alumno puede elegir un optativo de 4º medio :

**Derecho y grandes  
problemáticas del  
mundo  
contemporáneo**

**Matemáticas  
complementarias**

*Para los alumnos que  
NO eligieron las  
matemáticas como  
especialidad en 4º  
medio y desean guardar  
una base en la disciplina*

**Matemáticas  
expertas**

*Para los alumnos que  
eligieron las  
matemáticas como  
especialidad en 4º medio  
y quieren profundizar la  
enseñanza*

**Los optativos siempre deben ser elegidos en función de sus intereses, de su proyecto y de sus capacidades de estudio**

# BACCALAURÉAT 2021

## Horarios

Asignaturas	Horarios 3º medio	Horarios 4º medio
Asignaturas comunes	16 horas	15 h 30
Asignaturas de especialidades	12 horas	12 horas
<b>Total</b>	<b>28 horas*</b>	<b>27 h 30</b>
Asignaturas optativas	(3 horas)	(3 a 6 horas)
Acompañamiento personalizado – Según necesidades del alumno		
Acompañamiento a la orientación		

*\* Aproximadamente 37 periodos de 45 minutos por semana*



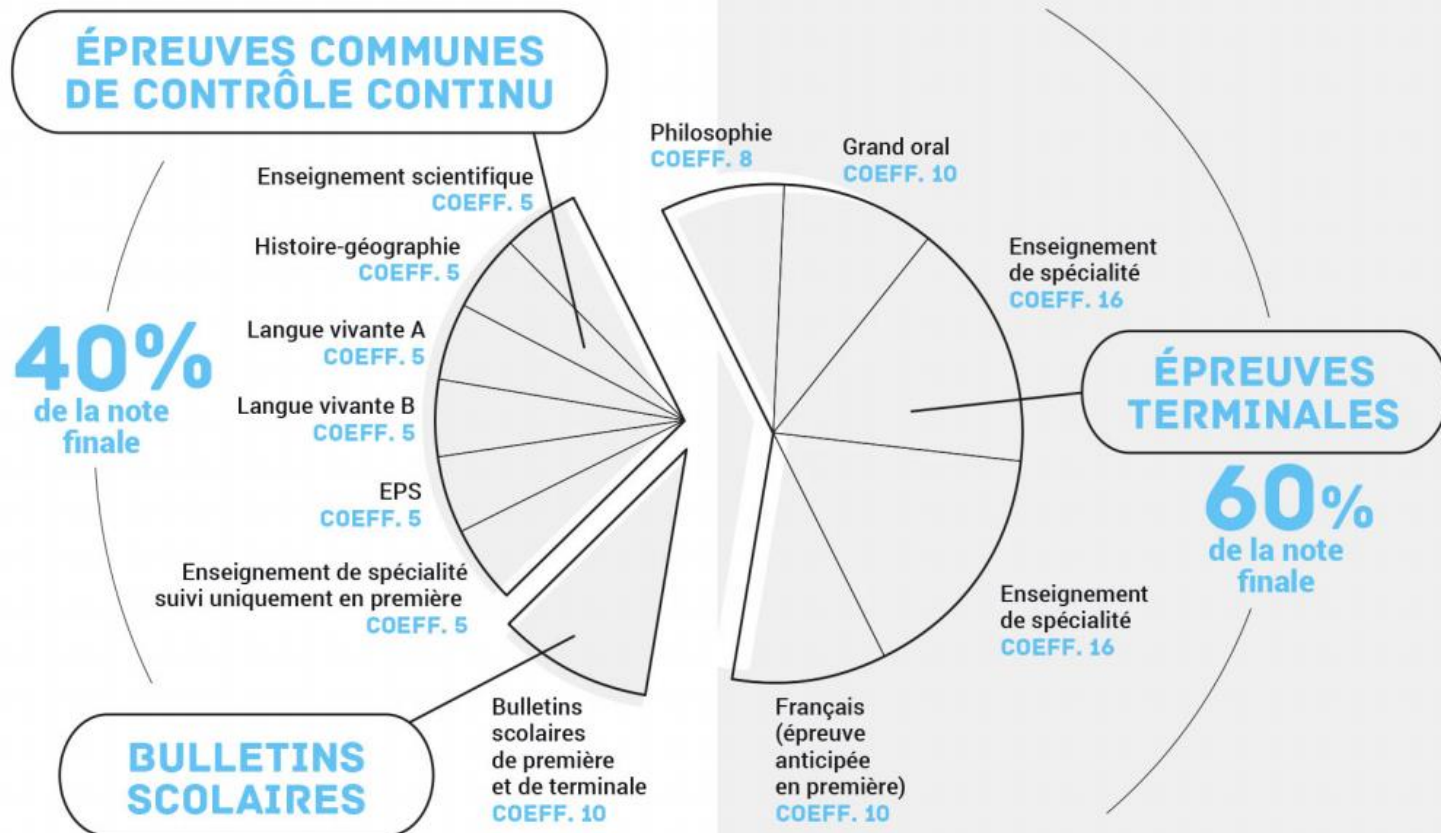
# BACCALAURÉAT 2021

## Coeficientes y calendario de las pruebas

Prueba	Coeficiente	Tipo de prueba	Calendario
<b>Pruebas finales</b>			
Francés	5	Escrito	Fin de año de 3º medio
Francés	5	Oral	Fin de año de 3º medio
Filosofía	8	Escrito	Fin de año de 4º medio
Oral final	10	Oral	Fin de año de 4º medio
Especialidad 1	16	Escrito	Primavera del año de 4º medio
Especialidad 2	16	Escrito	Primavera del año de 4º medio
<b>Control continuo</b>			
Pruebas de control continuo	30	Escrito	2º y 3º trimestres de 3º medio 2º trimestre de 4º medio
Promedio de 3º y 4º medio	10		Todas las notas de 3º y 4º medio
<b>Total</b>	<b>100</b>		

## Coefficients des épreuves du baccalauréat

### LES ÉPREUVES DU NOUVEAU BACCALAURÉAT GÉNÉRAL



# ASIGNATURAS CHILENAS DE LA VÍA DOBLE

*Horarios exactos a  
definir*

*Considerar 10 periodos  
semanales aprox.  
Además de las  
asignaturas BAC.*

Historia nacional

Lenguaje

Filosofía

Arte

Matemática PSU

Biología PSU

Física PSU

Ciencias sociales

Los alumnos inscritos en vía doble en 3º y 4º medio benefician de una ponderación de notas que le entregan un beneficio para el cálculo del NEM.  
Para más información: [consulta la página web del colegio.](#)

## ¿Como elegir?



- Elegir en función de su proyecto de estudios superiores :
  - ✓ ¿Que asignaturas estudiaré en la carrera ?
  - ✓ ¿Que tengo que estudiar para ser seleccionado?

## ¿Como elegir?



- Considerando los resultados escolares, las concentraciones de notas
- Elegir asignaturas donde los resultados son los mejores
  - ✓ Los resultados a menudo son ligados con los intereses del alumno... Pero no siempre...
  - ✓ Esta estrategia podría permitir lograr más fácilmente el BAC o tener una mejor mención

## ¿Como elegir?



- Considerando sus interés escolares
  - ✓ Asignaturas que le guste
  - ✓ Nueva asignatura que le podría interesar
  - ✓ Puede ser diferente de los resultados escolares

## ¿Como elegir?



- Esta decisión nunca es 100% individual, siempre influenciada...
  - ✓ Padres y familia
  - ✓ Los pares
  - ✓ Los profesores
  - ✓ Los medios
  - ✓ ...



## ¿Como elegir?

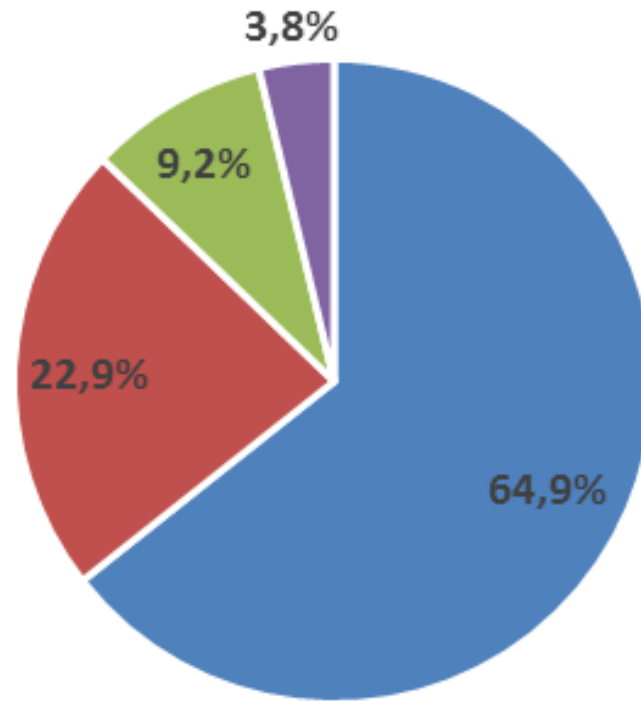


- Los intereses y actividades extra escolares pueden tener influencia importante en la decisión
  - ✓ Elegir una asignatura optativa que corresponde a sus intereses
  - ✓ Liberar tiempo extra escolar tomando una vía simple por ejemplo

	MATEMATICA	LENGUAJE	PROMEDIO L+M	HISTORIA	CIENCIAS	NEM	PUNTAJE NEM
TS1 (20 alumnos)	679,2	674,8	677,0	631,5	653,4	6,75	779
TS2 (20 alumnos)	690,5	645,2	667,8	590,9	634,9	6,72	775
TA (28 alumnos)	647,0	599,0	623,0	627,7	649,8	6,55	729
TES1 (14 alumnos)	592,4	612,9	602,6	649,0		6,6	734
TES2(12 alumnos)	625,2	577,3	601,2	609,3	575,5	6,6	725
TL (6 alumnos)	588,3	598,5	593,4	642,0		6,44	760

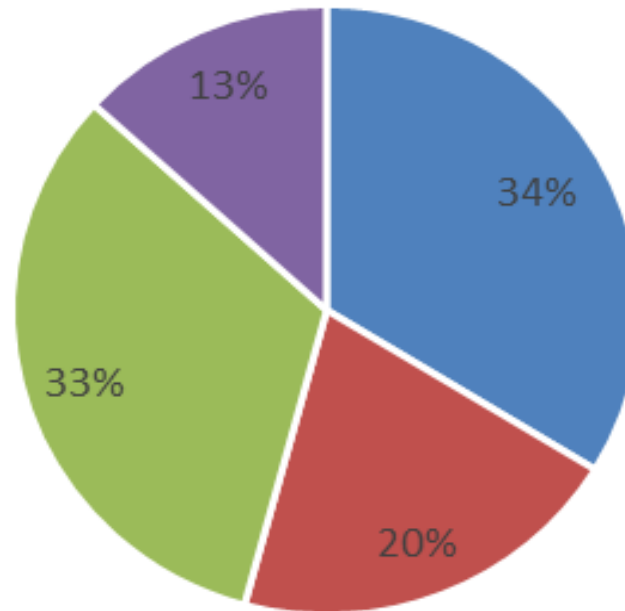
Série	Effectifs	Mentions	Résultats 1er Groupe	% 1er groupe	% Mentions	Reçus 2nd groupe	Admis	% admis
<b>ES</b>	30	Très Bien (M>15,9)	<b>11</b>	36,7%	<b>90,0%</b>		<b>30</b>	<b>100,0%</b>
		Bien	<b>9</b>	30,0%				
		Assez Bien	<b>7</b>	23,3%				
		Admis 1er groupe	<b>3</b>	10,0%				
		Admis oral 2de groupe	0					
<b>L</b>	13	Très Bien	<b>4</b>	30,8%	<b>84,6%</b>		<b>13</b>	<b>100,0%</b>
		Bien	<b>3</b>	23,1%				
		Assez Bien	<b>4</b>	30,8%				
		Admis 1er groupe	<b>2</b>	15,4%				
		Admis oral 2de groupe						
<b>S</b>	46	Très Bien	<b>15</b>	32,6%	<b>76,1%</b>		<b>46</b>	<b>100,0%</b>
		Bien	<b>9</b>	19,6%				
		Assez Bien	<b>11</b>	23,9%				
		Admis 1er groupe	<b>7</b>	15,2%				
		Admis oral 2de groupe	4		<b>4</b>			

## Devenir des élèves par pays d'accueil



■ Chile ■ France ■ Pays tiers ■ Non inscrit

## Répartition des élèves étudiant au Chili par université



■ Universidad Católica (PUC) ■ Universidad de Chile ■ Autres universités ■ PREU

## *Donde estudian los alumnos en Francia (2017)*

Type de formation	Nbre élèves
Licence universitaire	16
PACES	3
Sciences Po	1
Ecoles d'art	5
CPGE	2
Ecole d'ingénieur	2
Autre	1
<u>TOTAL</u>	<u>30</u>

**FIN**



**Lycée Antoine de Saint - Exupéry**

**Corporación Educacional  
Alianza Francesa - Santiago**